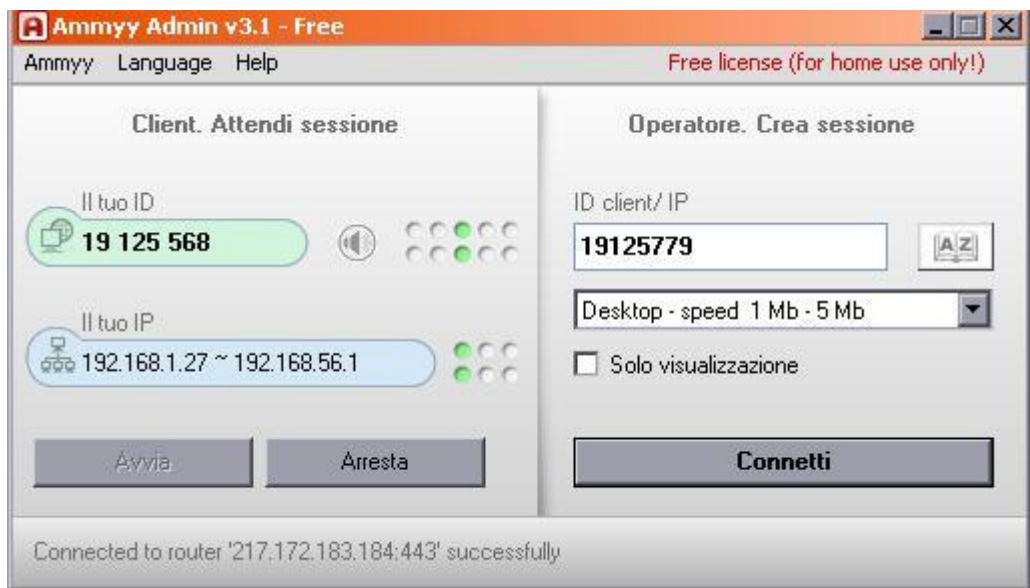


## CONTROLLO PC CLIENTE DA REMOTO

- 1) Far scaricare o inviare al cliente il programma lato server: nella cartella "CONTROLLO REMOTO AMMY" il file "AA\_v3.1.exe" recuperabile anche sul sito di ammy all'indirizzo [http://www.ammy.com/AA\\_v3.1.exe](http://www.ammy.com/AA_v3.1.exe)
- 2) Una volta aperto lato cliente al cliente compare:



Dobbiamo farci dare ID (parte sx)

- 3) Aprire il proprio Ammy ed inserire i dati forniti dal cliente nella parte dx, al cliente comparirà la richiesta di autorizzazione a cui deve dare "ok"

BUONA ASSISTENZA!